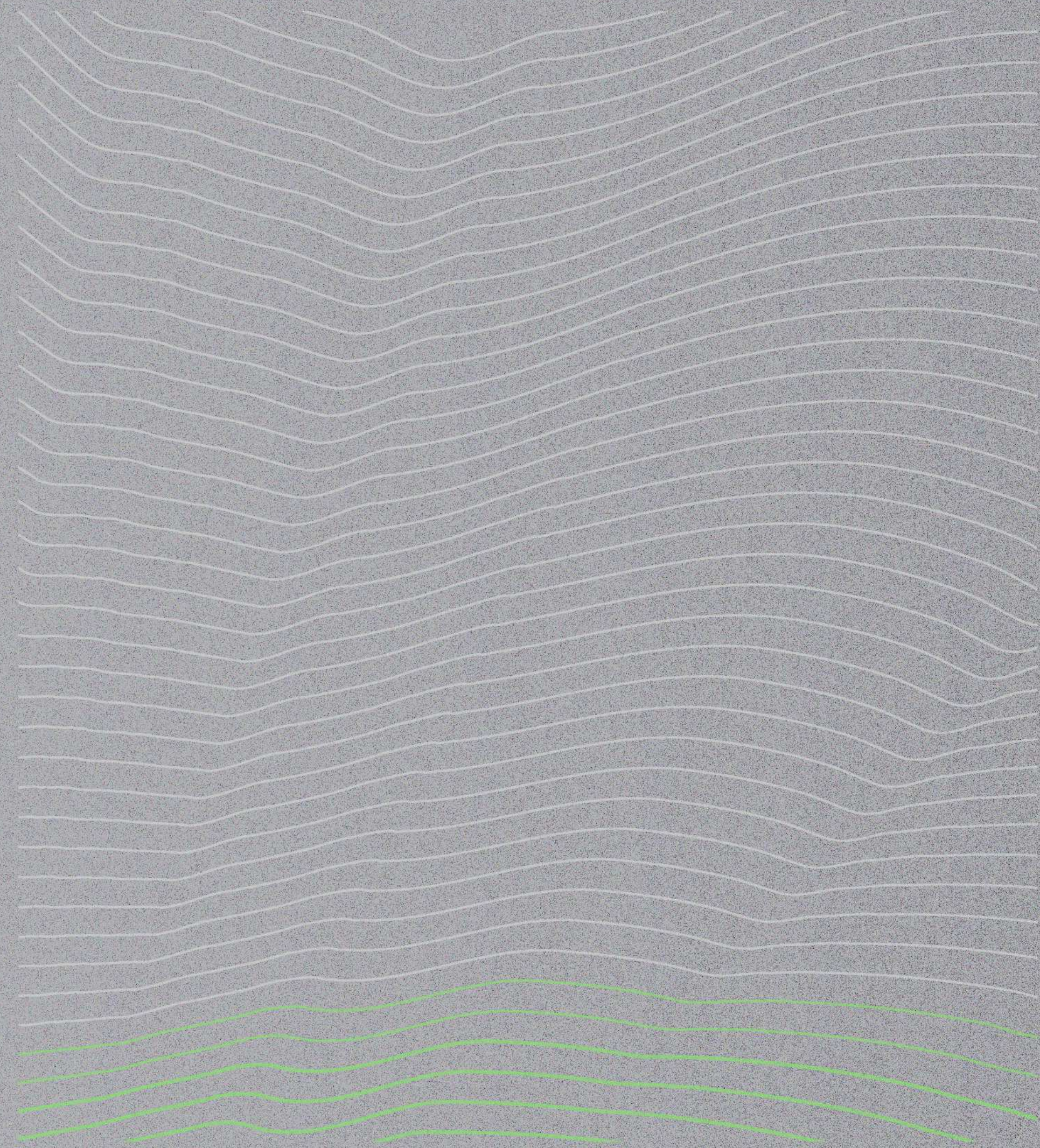


GRUPO ANDES

Eco Edificio



2019





Este nuevo desarrollo de Grupo Andes es un Edificio **Eco-friendly.** Se encuentra ubicado en uno de los barrios con mayor potencial de crecimiento, cercano al centro de la ciudad de Córdoba. El Edificio cuenta con 5 Niveles. Subsuelo con cocheras, Planta Baja con locales y departamentos y 3 Niveles de departamentos residenciales.

ECO

\*imágenes no contractuales.



## ECO FRIENDLY

- Paneles de EPS de alta prestación térmica.
- Carpinterías con DVH (Doble Vidriado Hermético)
- Sistema de Agua caliente sanitaria por colectores solares.
- Inodoros con descarga dual.
- Grifería con regulador de caudal.



\*Imágenes no contractuales.

ECO





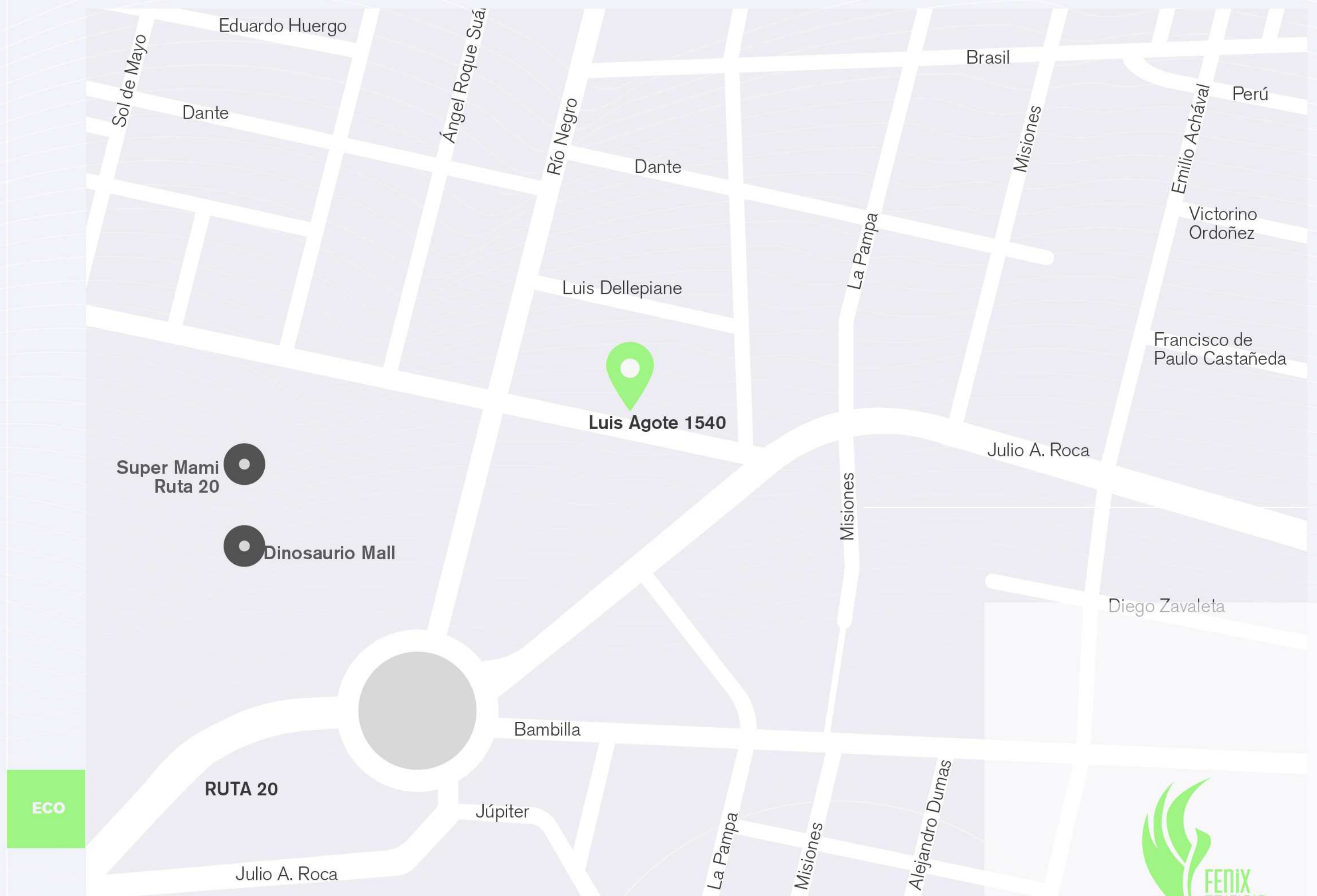
Edificación accesible para personas con discapacidad.  
Ingreso con rampas.  
Locales comerciales con baños aptos personas con movilidad reducida.  
Ascensor con Sistema Braille.  
Estacionamientos para personas con discapacidad motriz.  
Departamentos con amplios pasillos y puertas con baños fácilmente adaptables.

ECO



## EXCELENTE UBICACIÓN

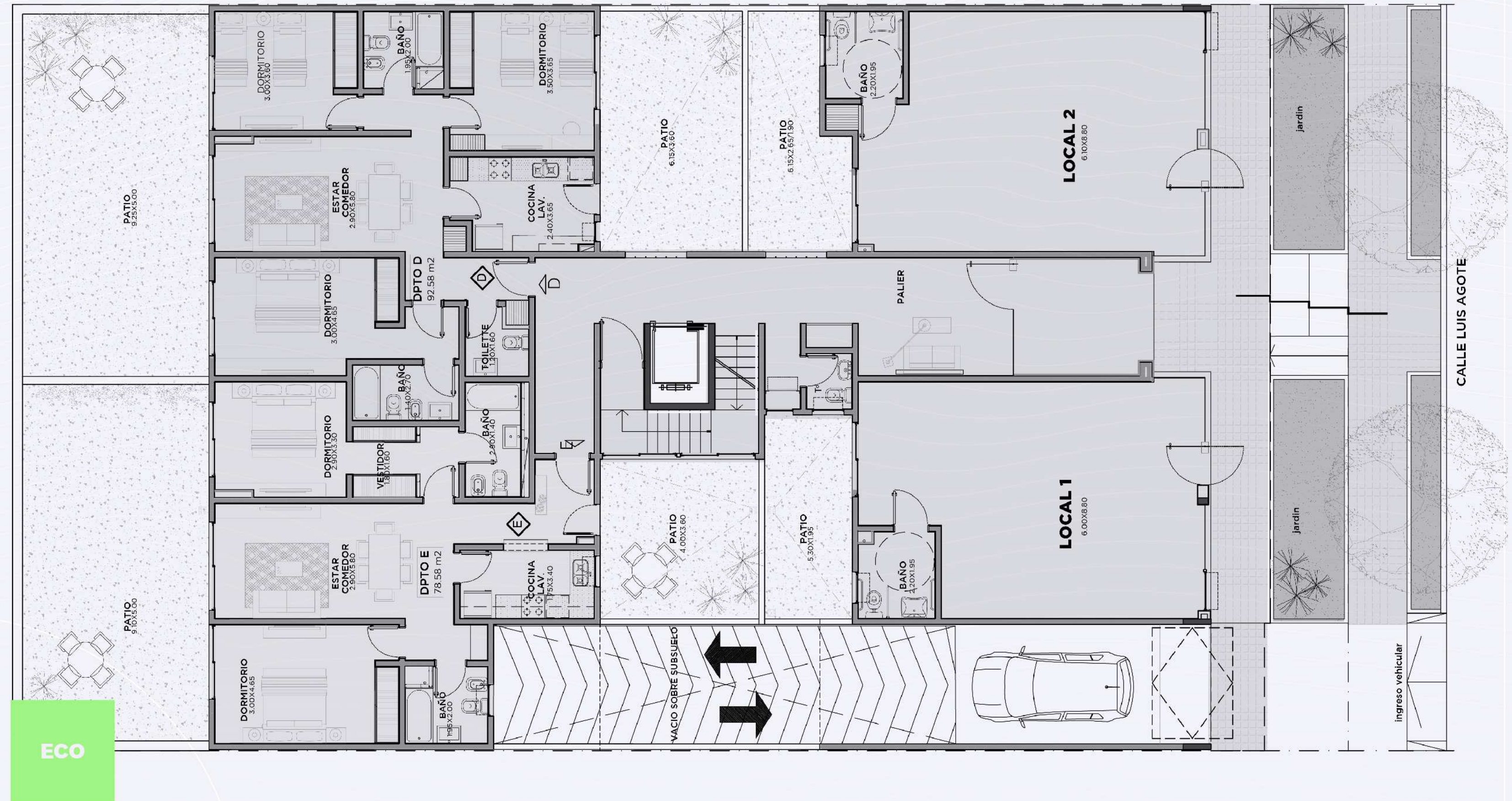
A 7 minutos del centro de la ciudad. A 20 m de la calle Río Negro, una arteria rápida de circulación Norte-Sur de la ciudad, desembocando en uno de los Centros Comerciales más importantes de la ciudad: Nuevocentro Shopping. el ingreso/egreso de la ciudad es muy accesible, por Av. Circunvalación.





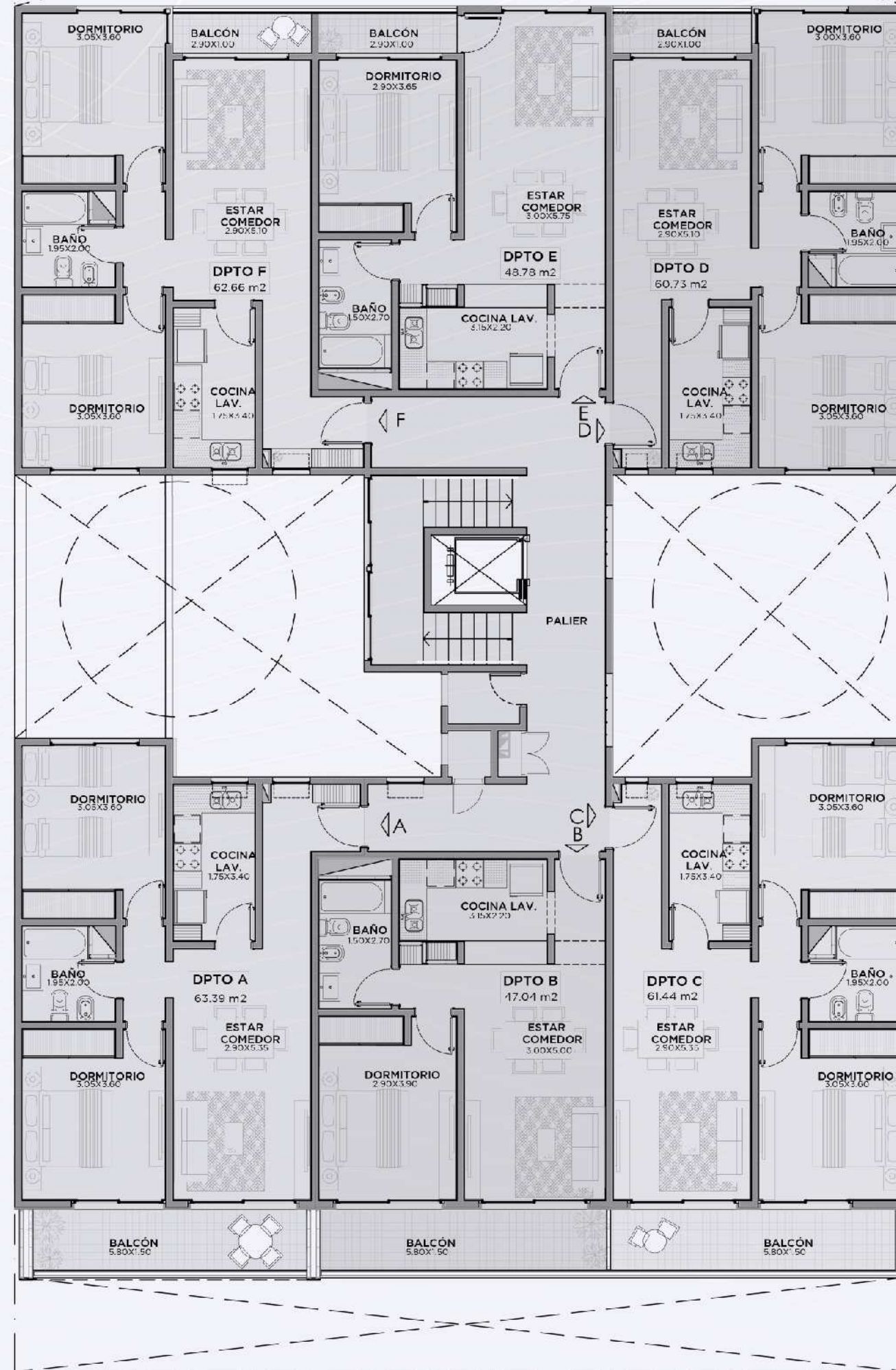
## Planta Baja

- Cuenta con 2 Locales comerciales, Con baños apto discapacidades reducidas y patios privados.
- Acceso desde rampa vehicular a subsuelo nivel cocheras privadas.
- Acceso a edificio mediante un amplio lobby con office y baño para conserje o guardia. Acceso a ascensor y escaleras.
- Ingreso a departamentos de 2 Dormitorios 3 Dormitorios. Ambos con amplios patios privados.





ECO



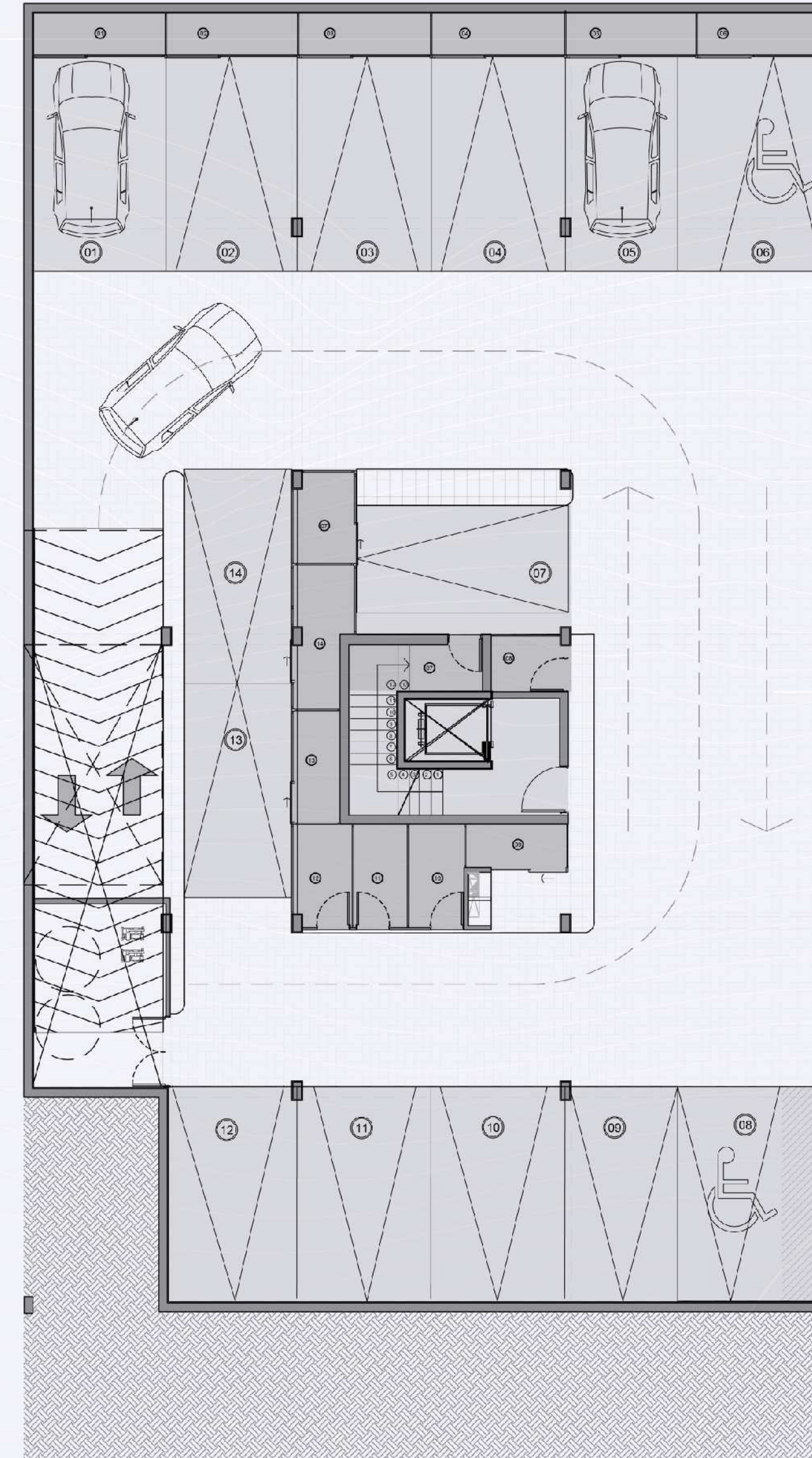
## Planta 1°, 2° y 3° Piso

Plantas de 6 departamentos.

2 Tipologías de 1 y 2 dormitorios.

Palieres luminosos y ventilados.

Amplios Balcones.



## Planta Subsuelo.

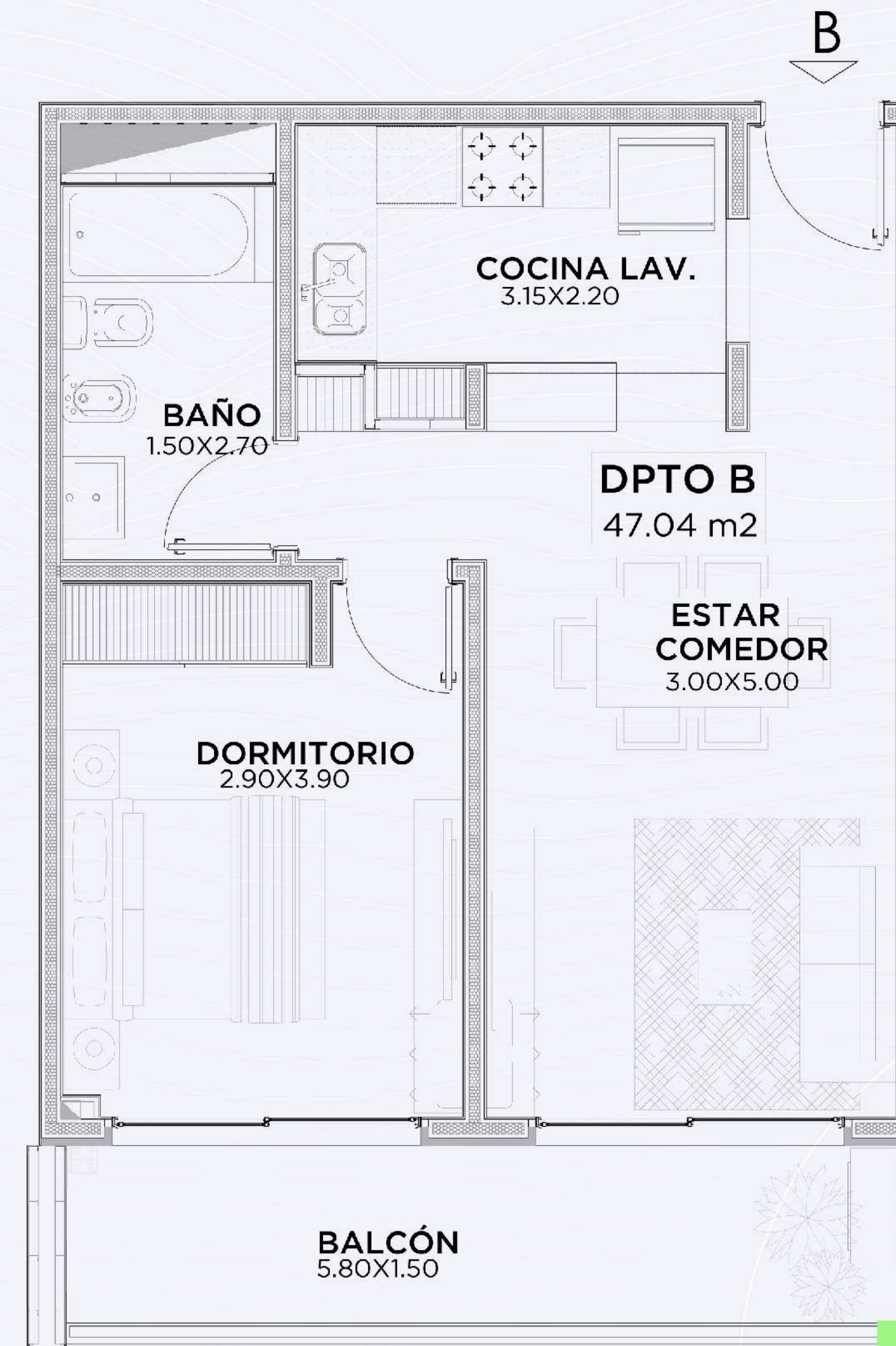
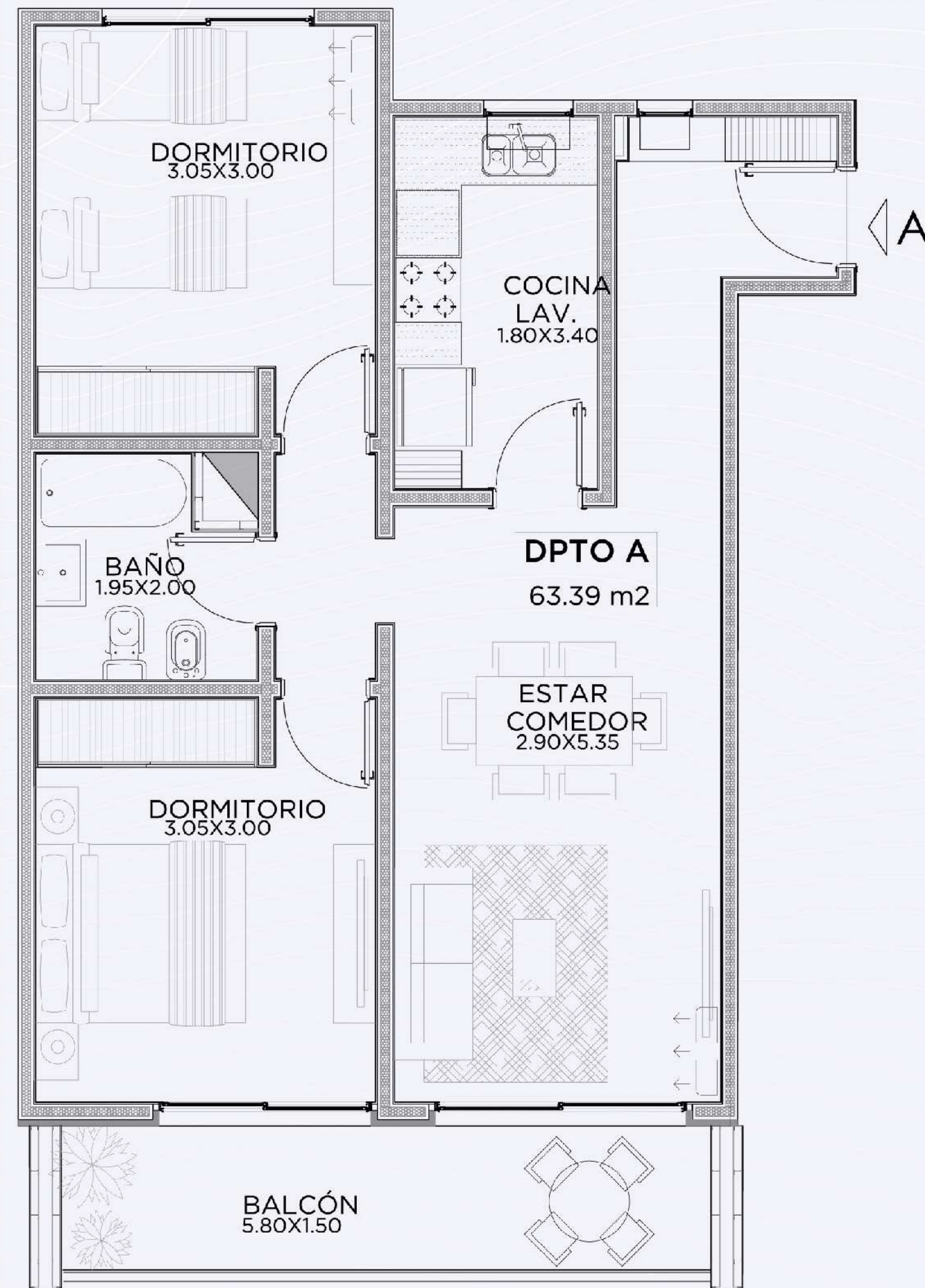
- 14 amplias cocheras privadas.
- Estacionamientos para personas con discapacidad motriz
  - Amplia bauleras privadas
- Sistema de detección y extinción de incendios

ECO



## Tipología A

- 2 Dormitorios.
- Amplios placares.
- Guardarropa en ingreso.
- Amplio Baño. Fácilmente adaptable para personas con movilidad reducida
- Cocina / Lavadero cerrada.
- Ventilación e iluminación natural
- Living / comedor.
- Amplio Balcón.



## Tipología B

- 1 Dormitorio. Amplio placard
- Amplio Baño. Fácilmente adaptable para personas con movilidad reducida.
- Espacios de guardado.
- Cocina / Lavadero con desayunador.
- Living / comedor.
- Balcón.

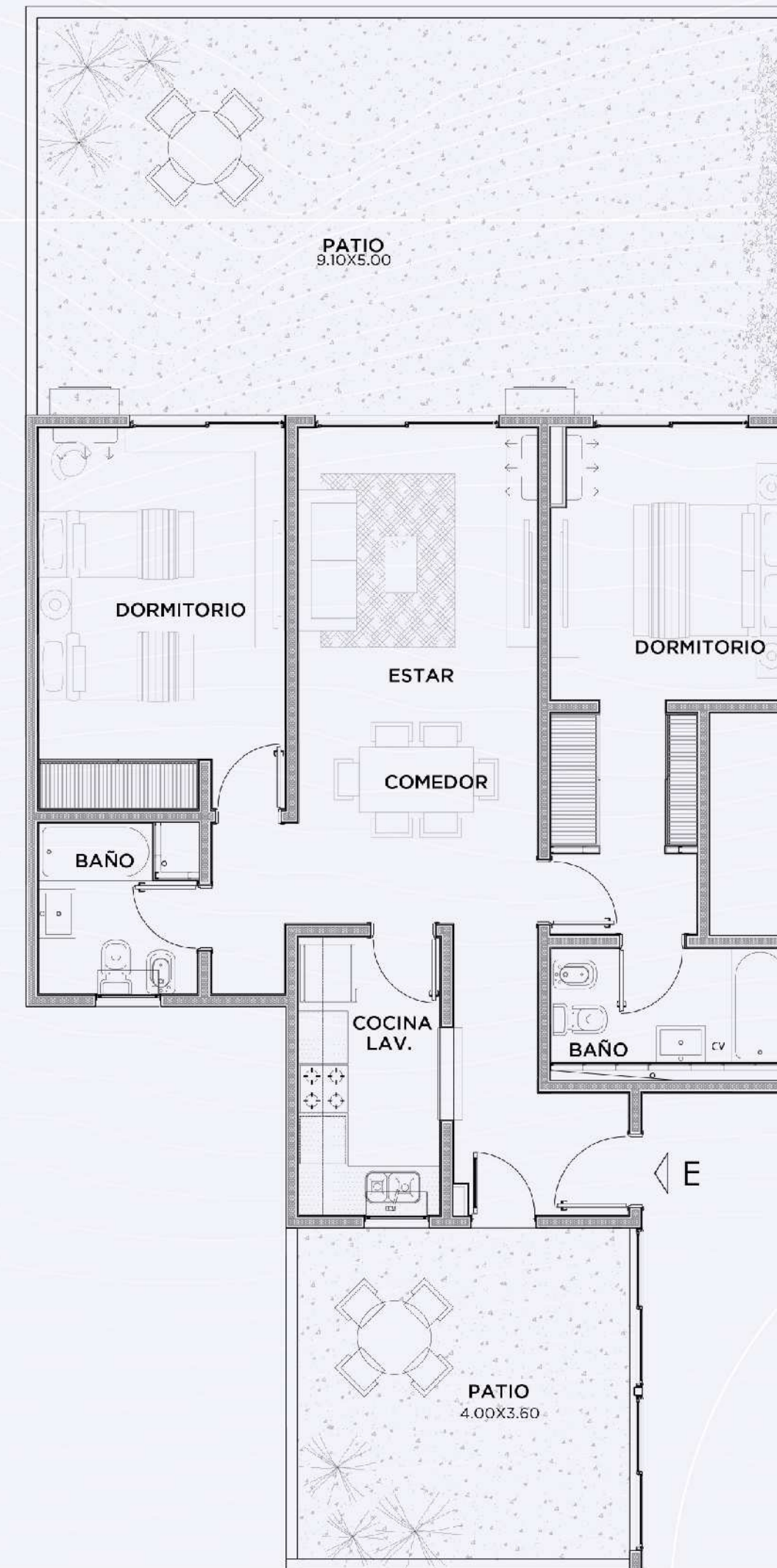
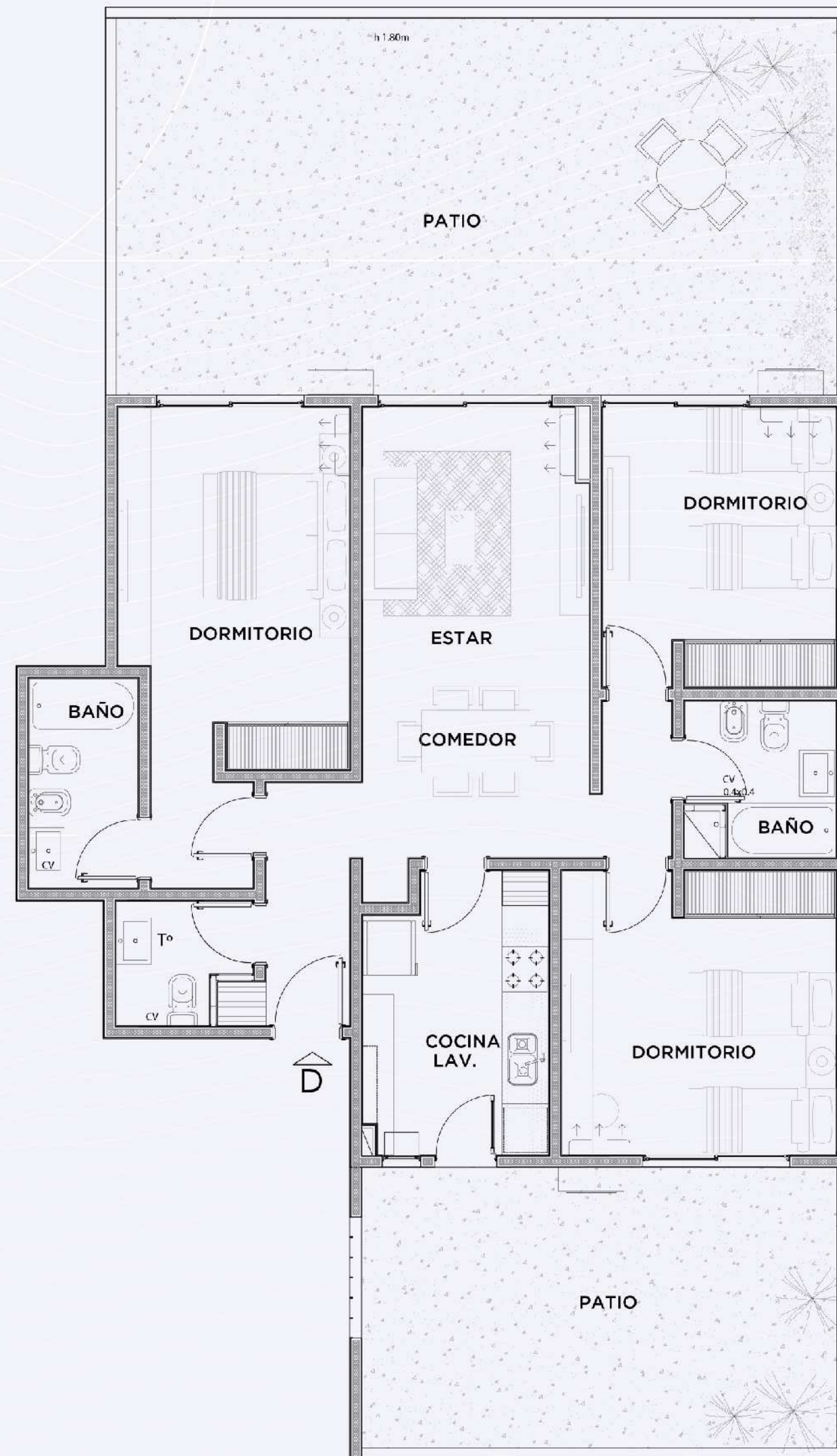
ECO

ECO



### Tipología D

- 1 Dormitorio. Amplio placard
- 1 Dormitorio en Suite con vestidor.
- Amplios Baños. Fácilmente adaptables para personas con movilidad reducida.
- Cocina / Lavadero cerrada. Ventilación e iluminación natural.
- Living / comedor.
- Grandes Patios privados con accesos



### Tipología E

- 2 Dormitorios.
- Amplios placares
- 1 Dormitorio en Suite con amplio placard
- Amplios Baños. Fácilmente adaptables para personas con movilidad reducida.
- Cocina / Lavadero cerrada. Con salida a Patio privado.
- Living / comedor.
- Grandes Patios privados con accesos desde living y dormitorios.



## DESARROLLA, CONSTRUYE Y COMERCIALIZA



  
**grupoandes**  
desarrolla | construye | comercializa  
**ACOSTUMBRADOS A LO BUENO**

Manuel Gálvez 181 | C.P 5105 | Villa Allende | Córdoba | Tel/Fax. (0351) 5891905/06 | Cel. (0351) 153-143136 | [info@grupoandes.com.ar](mailto:info@grupoandes.com.ar) | [www.grupoandes.com.ar](http://www.grupoandes.com.ar)